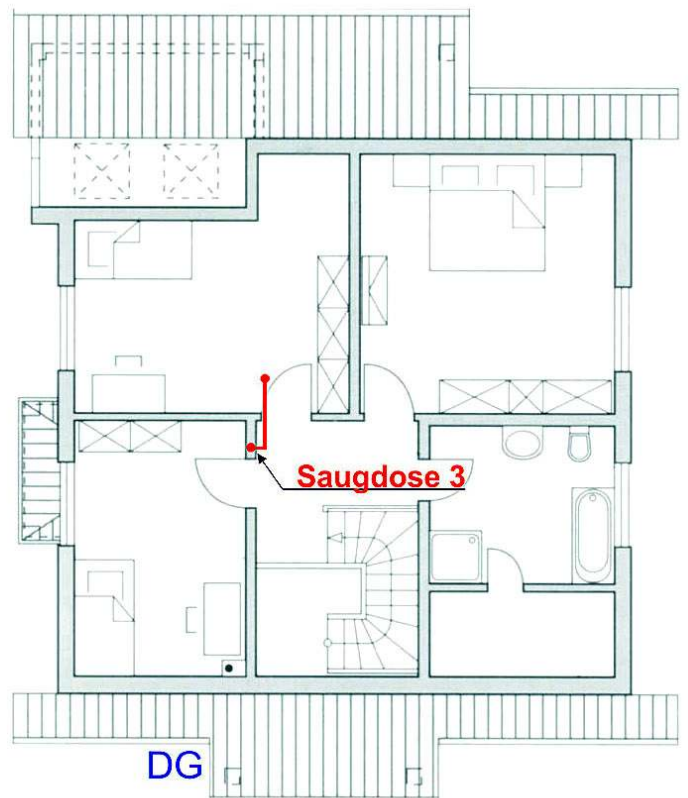
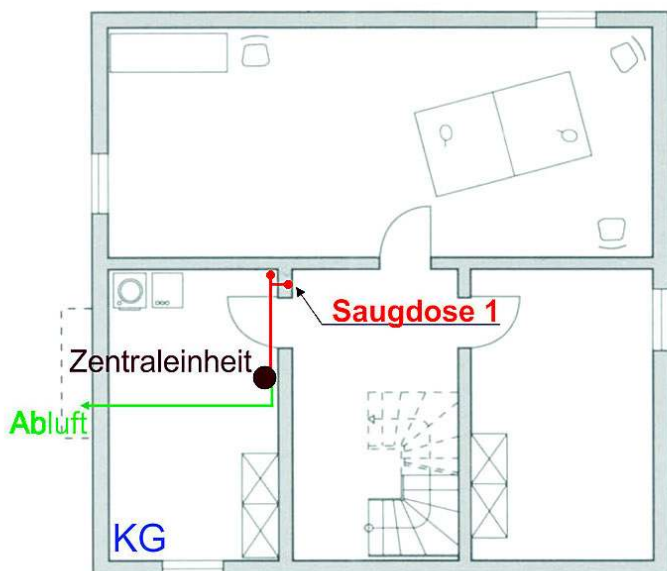
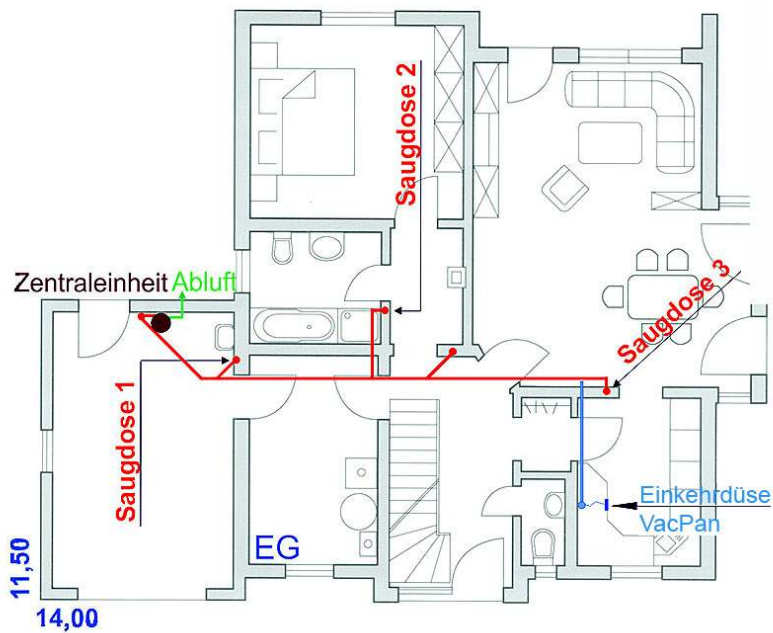


Beispiel A: Maximaler Aktionsradius Minimaler Aufwand

Es kann so einfach sein! Auf jeder Etage befindet sich nur eine Saugdose. Klug platziert, erreichen Sie bequem jede Ecke, ohne den Saugschlauch auch nur einmal umstecken zu müssen. Im Nu ist die gesamte Etage gereinigt. Praktische Sockeleinkehrdüsen (blauer Rohrverlauf) zum zeitgemäßen Fegen können zusätzlich installiert werden.

Tip: Mit einem 7,5 m- oder 9 m-Schlauch haben Sie einen guten Aktionsradius. Kürzere Schläuche benötigen mehr Saugdosen und sind nicht unbedingt bequemer, da der Reinigungsvorgang durch häufigeres Umstecken unterbrochen werden muss.





Beispiel B: Passt jedem Grundriss Mit Anbindung an die Garage

Für kurze Wege: Die Saugdosen befinden sich an strategischen Punkten. Im KG und DG reicht eine Saugdose für ein bequemes Reinigen völlig aus.

Das EG haben Sie durch die Installation von drei Saugdosen spielend im Griff:

1. in der Garage,
2. im Bereich Schlafen / Treppe
3. im Bereich Wohnen / Küche.

Tipp: Normalerweise werden die Saugdosen auf Steckdosenhöhe installiert. Technisch spricht aber auch nichts gegen die Lichtschalterhöhe. Der Vorteil: Bequemere Erreichbarkeit ohne Bücken.

